

YAMANI PACKAGE

# FRUITS

## *Package*

Winter & Spring

Number

1-2025-3

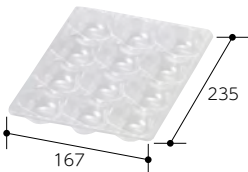






## イチゴホールトレイ用箱

## Information



いちご用ホールトレイが入ります。  
(P.8掲載)

アイベリー用  
LT-207~212  
LT-213~218  
LSG-4~6

中身が見える  
窓タイプ。

スライドして  
入れるだけ

リバー  
シフル

アピール満点の  
写真タイプ。

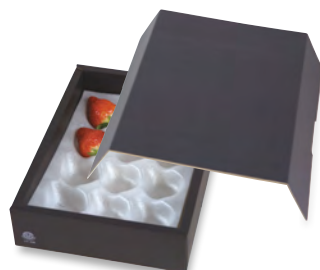


**L-2396**  
ストロベリースライドBOX

サイズ: 170×240×60

入数: 100(10×10) 重量: 161g

●材質: スリーブ/紙(窓/PET)、身/G段  
●JAN: 4960457012338



① L-478



② L-478M



**L-446**  
イチゴクッション用2P

サイズ: 355×245×60

入数: 50(50×1) 重量: 228g

●材質: E段 ●仕様: フタ身仕切



③ L-2404



④ L-2097



**L-2251**  
イチゴクッション2P カブセ箱

サイズ: 333×235×65

入数: 50(25×2) 重量: 314g

●材質: E段 ●仕様: フタ身仕切

品番	品名	サイズ	入数	重量
① <b>L-478</b>	イチゴクッション用1P	175×245×60	100(50×2)	137g
② <b>L-478M</b>	イチゴ窓開PP貼り	175×245×60	100(50×2)	131g
③ <b>L-2404</b>	ダイヤ型窓開PP貼	175×245×60	100(50×2)	117g
④ <b>L-2097</b>	イチゴクッション用グリーン	175×240×60	100(25×4)	131g

●材質: ①④E段、②③E段(窓/PP) ●仕様: フタ身

## 平詰め250gパック用箱

### Information



いちご250g用平トレが入ります。(P.11掲載)  
LCP-5

### ITEM'S POINT



センターでカットすると  
2パック用として使用できます。



#### L-2524

平詰め250g2Pサービス箱 黒 **ヤ**

サイズ:280×205×63

入数:100(50×2) 重量:170g

●材質:E段 ●仕様:フタ・身



#### L-2504

イラストいちご平詰め250g2P **ヤ**

サイズ:270×200×55

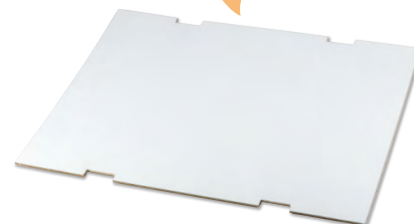
入数:100(10×10) 重量:150g

●材質:E段 ●仕様:本体・仕切  
●JAN:4960457079294

セットでのご利用をオススメします。



① L-2514



② L-2515

イラストいちご平詰め250g4P **ヤ**

品番	品名	サイズ	入数	重量
① L-2514	セパレート	404×280×67	80(20×4)	250g
② L-2515	天パット	410×310	160(20×8)	63g

●材質:B段 ●仕様:①本体・仕切

### ITEM'S POINT

積み重ねが  
できます。



ストッパー付



#### L-2506

ストロベリー ボックス  
平250g小 **ヤ**

サイズ:265×200×55

入数:100(10×10) 重量:73g

●材質:E段



#### L-2477

ストロベリー2P **ヤ**

サイズ:260×200×58

入数:100(20×5) 重量:133g

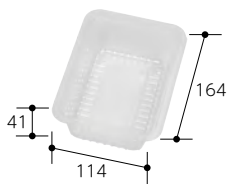
●材質:紙 ●仕様:本体・仕切・底フタタッチ  
●JAN:4960457013403





## 300gパック用箱

## Information



いちご300g用パックが入ります。(P.11掲載)  
LCP-1

フタを折ると  
ディスプレイにできます。



**L-2396**  
ストロベリースライドBOX

サイズ: 170×240×60

入数: 100(10×10) 重量: 161g

●材質: スリーブ/紙(窓/PET)、身/G段  
●JAN: 4960457012338



**L-2478**  
フレッシュギフト 白木目

サイズ: 240×173×75

入数: 100(10×10) 重量: 105g

●材質: E段  
●JAN: 4960457013397



**L-2531**  
イラストいちご 300g2P

サイズ: 237×170×70

入数: 100(10×10) 重量: 117g

●材質: E段 ●仕様: 本体・仕切  
●JAN: 4960457081761



**L-2502**  
イラストいちご300g4P 2段BOX

サイズ: 240×175×150

入数: 50(10×5) 重量: 244g

3辺合計: 60サイズ

●材質: E段 ●仕様: 本体・台座・仕切  
●JAN: 4960457079270

台座を使うと2段になります。  
コンパクトサイズで送れます。



いちご用ホルトレー  
も入ります。  
(P.8掲載)



4パック入ります。



① LTO-21FS



② LTO-27FS



## パール FS

品番	品名	サイズ	入数	重量
① LTO-21FS	21	170×240×70	100(25×4)	199g
② LTO-27FS	27	240×340×70	50(25×2)	296g

●材質: E段 ●仕様: フタ・身



① L-2107



② L-63

品番	品名	サイズ	入数	重量	JAN
① L-2107	黒きらきら(特小)	170×240×75	100(10×10)	241g	4960457009192
② L-63	パック300g×2	240×175×60	200(50×4)	92g	—

●材質: E段 ●仕様: ①フタ・身



このマークのついている商品は、FSC®森林認証紙を使用した商品になります。(FSC® C134978)





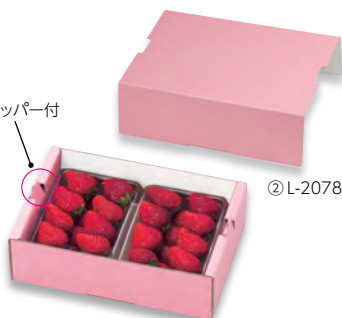
**L-251**  
フレッシュフルーツピンク

サイズ:235×170×80

入数:100(10×10) 重量:163g

●材質:E段  
●仕様:フタ身

ストッパー付



② L-2078

いちご用ホルトレー  
も入ります。  
(P.8掲載)

① L-2069P

### ITEM'S POINT



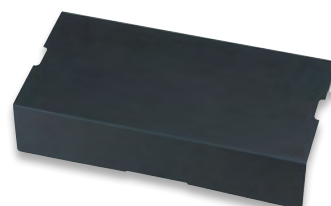
積み上げてもズレない  
ストッパー付



④ L-2316



③ L-2315



⑦ L-2318



⑤ L-2096



⑥ L-2317

### イチゴ サービス箱 ピンク

品番	品名	サイズ	入数	重量
① <b>L-2069P</b>	2P	232×170×75	200(50×4)	76g
② <b>L-2078</b>	2P フタ	258×175×77	200(50×4)	41g
③ <b>L-2315</b>	3P	350×170×75	200(50×4)	99g
④ <b>L-2316</b>	3P フタ	375×177×72	200(50×4)	63g

●材質:①②④E段、③5号段  
※②④は外寸です。

### イチゴ サービス箱 黒

品番	品名	サイズ	入数	重量
⑤ <b>L-2096</b>	2P セット	232×170×75	200(50×4)	122g
⑥ <b>L-2317</b>	3P	350×170×75	200(50×4)	99g
⑦ <b>L-2318</b>	3P フタ	375×177×72	200(50×4)	63g

●材質:⑤⑦E段、⑥5号段 ●仕様:⑤フタ身  
※⑥は外寸です。

### ITEM'S POINT

積み重ねが  
できます。



ストッパー付



② L-2229

① L-2093

品番	品名	サイズ	入数	重量	JAN
① <b>L-2093</b>	ストロベリーボックス	240×175×80	100(10×10)	74g	—
② <b>L-2229</b>	ストロベリーボックス3P	350×175×75	100(10×10)	112g	4960457008553

●材質:E段

### ITEM'S POINT

センターでカットすると  
2パック用として  
使用できます。



① L-2226



② L-2441

品番	品名	サイズ	入数	重量
① <b>L-2226</b>	いちご300g×4Pサービス箱	235×335×80	80(20×4)	195g
② <b>L-2441</b>	イラストいちご4P セパレート	335×240×75	100(50×2)	242g

●材質:B段 ●仕様:①本体・仕切、②本体・固定パーツ



人気の手提げBOXに  
クラフトタイプができました。

NEW



**L-2575**  
ナチュラルクラフト手提箱

ヤ

サイズ:235×170×75

入数:200(25×8) 重量:100g

●材質:紙(窓/OPS)  
●仕様:本体・底/パット、底ワンタッチ、窓片面1箇所  
●JAN:4960457083314

窓は片面1箇所



① L-2167



② L-2167M



③ L-2266



④ L-2481

品番	品名	サイズ	入数	重量	JAN
① L-2167	スイートパラダイス	235×170×75	200(25×8)	105g	4960457006368
② L-2167M	スイートパラダイス窓なし	235×170×75	200(25×8)	105g	4960457007440

●材質:①紙(窓/OPS)、②紙 ●仕様:本体・底/パット、底ワンタッチ、①窓片面1箇所

品番	品名	サイズ	入数	重量	JAN
③ L-2266	ルージュパラディ	235×170×75	200(10×20)	113g	4960457009857
④ L-2481	ストロベリー 300g×2P	235×170×75	200(20×10)	116g	4960457013649

●材質:紙 ●仕様:本体・底/パット、底ワンタッチ



NEW

積み重ねができます。



① L-490W



② L-490FS



③ L-2573



ストッパー付

深型タイプでいちごが飛び出ません。

トレー用シートはP.22掲載



④ L-2134



⑤ L-453



⑥ L-2001

品番	品名	サイズ	入数	重量	JAN
① L-490W	ミニ段トレー 白バック×2	上 235×165×55 底 215×145	400 (25×16)	38g	—
② L-490FS	黒トレー 大 FS	上 235×165×55 底 215×145	400 (25×16)	38g	4960457078235
③ L-2573	脚付き黒トレー	上 260×190×65 底 218×145	400 (25×16)	50g	4960457083307

●材質:F段

品番	品名	サイズ	入数	重量	JAN
④ L-2134	ミニ段トレー黒バック×2深型	上 235×165×70 底 215×145	400(25×16)	43g	—
⑤ L-453	いちごバック2P用黒トレー	上 240×167×56 底 217×151	300(10×30)	56g	—
⑥ L-2001	いちごバック3P用黒トレー	上 350×170×55 底 325×150	200(10×20)	75g	—

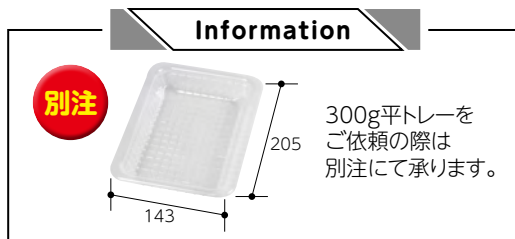
●材質:F段



このマークのついている商品は、FSC®森林認証紙を使用した商品になります。(FSC® C134978)



## 平詰め300gパック用箱



① LTO-36FS



② L-2363

品番	品名	サイズ	入数	重量	JAN
① LTO-36FS	パール36 FS	147×205×60	100(25×4)	150g	—
② L-2363	ゴールド28	290×205×60	50(10×5)	216g	4960457011768

●材質:E段 ●仕様:フタ身



**L-2270**  
ストロベリーパラダイス 1P ヤ

サイズ:205×145×60

入数:300(10×30) 重量:80g

●材質:紙 ●仕様:本体・底・バット、底ファンタッチ  
●JAN:4960457009871



**L-2271**  
ストロベリーフィールズ2P ヤ

サイズ:290×206×60

入数:100(20×5) 重量:134g

●材質:紙(窓/OPS)  
●仕様:本体・底・バット、底ファンタッチ、窓片面1箇所  
●JAN:4960457009888

トレー用シートはP.22掲載



**L-2133**  
ミニ段黒トレー2P浅型 ヤ

サイズ 上 275×210×45  
底 254×189

入数:300(20×15) 重量:42g

●材質:F段

## イラストいちご

品番	品名	サイズ	入数	重量	JAN	3辺合計
① L-2440	2P	290×205×60	100(10×10)	129g	4960457013038	60サイズ
② L-2503	平詰め300g4P 2段BOX	295×205×120	50(10×5)	241g	4960457079287	80サイズ

●材質:E段 ●仕様:②本体・台座



① L-2440



② L-2503

## 500gパック用箱



**L-2017**  
黒きららいちごパック ヤ

サイズ:252×173×78

入数:100(10×10) 重量:153g

●材質:E段 ●仕様:フタ身  
●JAN:4960457005798

## パールアソート



**L-2401FS**  
パールアソート10FS  
【FSC®認証品・仕切除く】 ヤ

サイズ:102×240×45

入数:100(10×10) 重量:122g

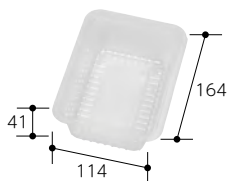
●材質:フタ身・底・バット/G段、仕切/紙  
●JAN:4960457078389



このマークのついている商品は、FSC®森林認証紙を使用した商品になります。(FSC® C134978)

## ディスプレイボックス2段

### Information



いちご300g用パックが入ります。(P.11掲載)  
LCP-1



① L-2010

② L-2010BL

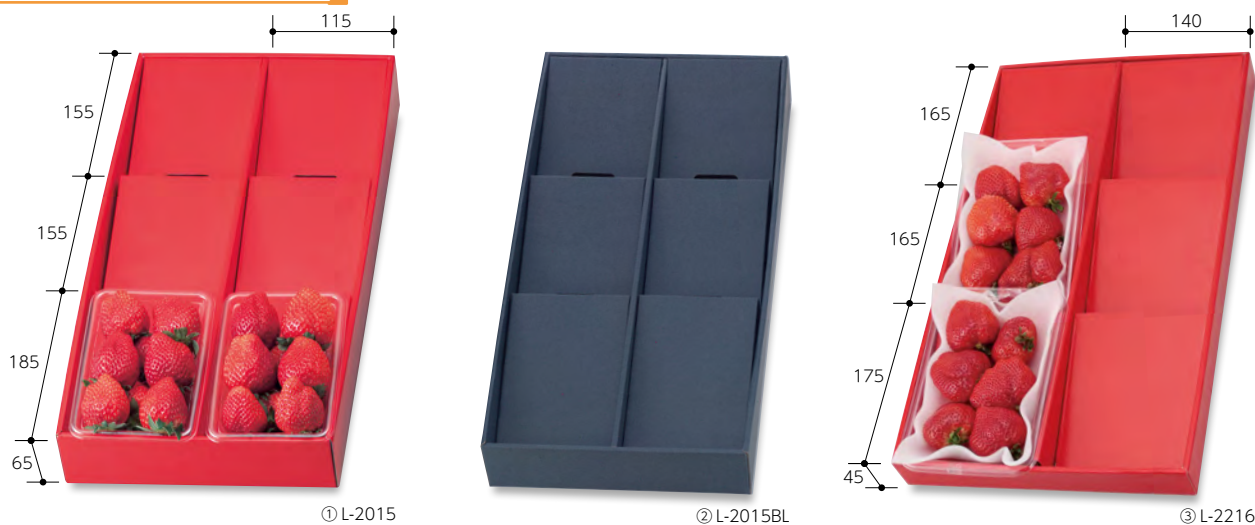
③ L-2010P

### ディスプレイボックス

品番	品名	サイズ	入数	重量	JAN
① L-2010	赤	外寸 250×350×65 内寸 235×340	50(10×5)	254g	4960457006979
② L-2010BL	黒	外寸 250×350×65 内寸 235×340	50(10×5)	254g	4960457006108
③ L-2010P	ピンク	外寸 250×350×65 内寸 235×340	50(10×5)	254g	4960457006986

●材質:E段 ●仕様:本体仕切

## ディスプレイボックス3段



① L-2015

② L-2015BL

③ L-2216

### ディスプレイボックス3段

品番	品名	サイズ	入数	重量	JAN
① L-2015	赤	外寸 250×500×65 内寸 235×490	50(5×10)	338g	4960457006993
② L-2015BL	黒	外寸 250×500×65 内寸 235×490	50(5×10)	338g	4960457007006
③ L-2216	赤浅深兼用	外寸 300×520×45 内寸 285×510	50(5×10)	305g	4960457008027

●材質:E段 ●仕様:本体仕切

## 平詰めパック用 ディスプレイボックス

深型トレー 300gにも使えます。



① L-2215

大きめの平詰めトレー



② L-2153

### ディスプレイボックス

品番	品名	サイズ	入数	重量	JAN
① L-2215	赤浅深兼用2段	外寸 300×360×45 内寸 285×345	50(10×5)	219g	4960457008010
② L-2153	浅型トレー用(黒)	外寸 315×400×65 内寸 300×387	50(10×5)	296g	—

●材質:E段 ●仕様:本体仕切



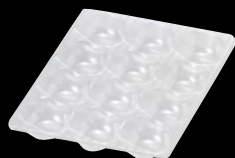
## いちご用ホールトレイ



① LIK-5



L-478 使用例



③ LT-209



③ LT-215



L-446W



① LSG-4-9



② LSG-5-12



③ LSG-6-12



④ LSG-7-5

## いちご用フルーツキャップ



① LDRN-4.5



② LDRN-4.5P

## いちご用パンキャップ



## いちごソフトパック

元 小口

小

品番	品名	サイズ	入数	重量	品番	入数
① LIK-5	12ホール	165×235	600	5g	① LIK-5X	100
② LIK-6	15ホール	165×235	600	5g	② LIK-6X	100
③ LIK-7	20ホール	165×235	600	5g	③	—

●材質:発泡ポリエチレン(PE)

●材質:発泡ポリエチレン(PE)

## アイベリー本体

元

品番	品名	サイズ	入数	重量
① LT-207	6穴	167×235	1,000(50×20)	16.83g
② LT-208	8穴	167×235	1,000(50×20)	16.83g
③ LT-209	12穴	167×235	1,000(50×20)	16.83g
④ LT-210	15穴	167×235	1,000(50×20)	16.83g
⑤ LT-211	16穴	167×235	1,000(50×20)	16.83g
⑥ LT-212	18穴	167×235	1,000(50×20)	16.83g

●材質:PET

## アイベリークッション

元

品番	品名	サイズ	入数	重量
① LT-213	6穴	167×235	1,000(50×20)	2.25g
② LT-214	8穴	167×235	1,000(50×20)	2.25g
③ LT-215	12穴	167×235	1,000(50×20)	2.25g
④ LT-216	15穴	167×235	1,000(50×20)	2.25g
⑤ LT-217	16穴	167×235	1,000(50×20)	2.25g
⑥ LT-218	18穴	167×235	1,000(50×20)	2.25g

●材質:PE

ヤ

品番	品名	サイズ	入数	重量
L-446W	イチゴクッション用わた	175×245	100	4g

●材質:樹脂綿

## Information

品番+ホール数でご注文ください

例 LSG-4-8 ベリーホール8穴

ホール数は、下記より選んでください

①②③:8・9・12・15・18  
④:5・6・8

元

品番	品名	サイズ	入数	重量
① LSG-4+ ホール数	ベリーホール	160×232	800	8g
② LSG-5+ ホール数	ベリークッション	167×237	1,000	5g
③ LSG-6+ ホール数	ESベリー本体	167×237	1,000	19g
④ LSG-7+ ホール数	イチゴFFクッション	100×145	1,000	2g

●材質:①PS+不織布、②④PE、③PET

## 莓用フルーツキャップ

特

品番	品名	入数	重量
① LDRN-4.5	白	2,000(100×20袋)	0.8g
② LDRN-4.5P	ピンク	2,000(100×20袋)	0.8g

●材質:PE

## パンキャップ

元

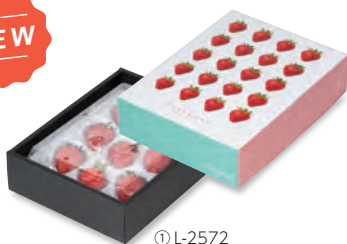
品番	品名	サイズ	入数	重量
① LIK-10	いちご用 120/パイ	120φ	2,400	0.8g
② LIK-11	130/パイ	130φ	2,000	1.25g
③ LIK-12	140/パイ	140φ	2,000	1.6g
④ LIK-13	150/パイ	150φ	2,000	2.0g
⑤ LIK-14	160/パイ	160φ	2,000	2.1g
⑥ LIK-15	170/パイ	170φ	2,000	2.2g

●材質:PE

## ゆりかごAタイプ 箱・トレイ

Aタイプは、フタに上フィルムが付いています。

NEW



① L-2572



② L-2546



③ L-2547



④ L-2544



⑤ L-2545

枠を付けて使用してください。



⑥ L-2532

本体とフタは別売りです。



⑦ L-2533



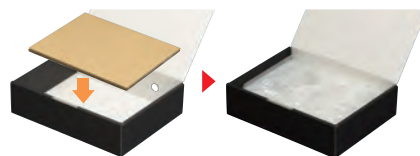
⑨ L-2477



⑩ OS-A9

### Information

L-2544～2547にOS-A12～A18を入れる際は、深さ調整用に付属のパットを入れてご使用ください。



ヤ

品番	品名	サイズ	入数	重量
① L-2572	エコバストロベリーBOX	190×250× 65	50	142g

●材質：フタ/紙、身/G段

### ゆりかご

ヤ

品番	品名	サイズ	入数	重量
② L-2546	Aタイプ 1P ギフト箱	250×190× 65	50	223g
③ L-2547	Aタイプ 2P ギフト箱	386×250× 65	50	370g
④ L-2544	Aタイプ 1段 宅配箱	249×190× 65	50	154g
⑤ L-2545	Aタイプ 2段 宅配箱	250×195×123	50	187g
⑥ L-2532	Cタイプ 2P ギフト箱	278×208× 57	100	150g
⑦ L-2533	Aタイプ 2P コンテナ	390×255× 62	70	179g
⑧ L-2534	Aタイプ 2P コンテナ用フタ	408×269× 28	140	66g

●材質：②～⑥E段、⑦⑧B段

●仕様：②フタ・身/パット、③フタ・身/仕切/パット、④⑤本体/パット、⑥本体・枠、⑦本体・仕切、⑧フタ

ヤ

品番	品名	サイズ	入数	重量
⑨ L-2477	ストロベリー2P	260×200×58	100(20×5)	118.5g

●材質：紙 ●仕様：本体・仕切、底フタタッチ

●JAN：4960457013403

### ゆりかご いちごトレーA

元

品番	品名	サイズ	入数	重量
⑩ OS-A9	9穴	189×248×61	312	60g
⑪ OS-A12	12穴	189×248×53	456	60g
⑫ OS-A15	15穴	189×248×53	456	60g
⑬ OS-A18	18穴	189×248×53	456	60g

●材質：フタ/身/PET、上フィルム/PE

※サイズは外寸です。

## ゆりかごBタイプ トレー

Bタイプは、フタ・身一体型です。



① OS-B1L



② OS-B1S



③ OS-B3L



④ OS-B3S



⑤ OS-B9



⑥ OS-B12

### ゆりかご いちごトレー 一体型

元

品番	品名	サイズ	入数	重量
① OS-B1L	1L	93× 85×60	180	9g
② OS-B1S	1S	78× 78×55	250	7g
③ OS-B3L	3L	195×105×63	120	25g

●材質：本体/PET、上フィルム/PE

※サイズは外寸です。

### ゆりかご いちごトレー 一体型

元

品番	品名	サイズ	入数	重量
④ OS-B3S	3S	178× 78×50	210	16g
⑤ OS-B9	9個	208×203×53	75	47g
⑥ OS-B12	12個	208×203×53	75	47g

●材質：本体/PET、上フィルム/PE

※サイズは外寸です。



## ゆりかごCタイプ 箱・トレイ

Cタイプは、コンパクトなサイズです。

枠を外してご使用ください。



① L-2532



② L-2270



③ OS-C6

品 番	品 名	サイズ	入 数	重 量
① <b>L-2532</b>	ゆりかごCタイプ 2P ギフト箱	278×208×57	100	150g
② <b>L-2270</b>	ストロベリーパラダイス 1P	205×145×60	300(10×30)	80g

●材質: ①E段、②紙 ●仕様: ①本体・枠、②本体・底/パット、底ファンタッチ  
●JAN: @4960457009871

## ゆりかご いちごトレイC

品 番	品 名	サイズ	入 数	重 量
③ <b>OS-C6</b>	6穴	137×207×58	200	31g
④ <b>OS-C8</b>	8穴	137×207×53	200	31g
⑤ <b>OS-C9</b>	9穴	137×207×52	200	31g
⑥ <b>OS-C11</b>	11穴	137×207×50	200	31g
⑦ <b>OS-C15</b>	15穴	137×207×48	200	31g
⑧ <b>OS-C20</b>	20穴	137×207×44	200	31g

●材質: フタ身/PET、フィルム/PE  
※サイズは外寸です。

## ゆりかご いちごトレイ

NEW



① OS-C21



② OS-C22



① OS-C21A



② OS-C22A



③ OS-C23



④ OS-C24



③ OS-C23A



④ OS-C24A

## ゆりかご いちごトレイC

品 番	品 名	サイズ	入 数	重 量
① <b>OS-C21</b>	スマート2穴	66×132×32	200	5g
② <b>OS-C22</b>	スマート3穴	66×132×32	200	5g
③ <b>OS-C23</b>	スクエア9穴	133×133×32	200	10g
④ <b>OS-C24</b>	フラワー6穴	151×134×30	200	9g

●材質: トレー/PET、フィルム/PE ●仕様: トレー  
※サイズは外寸です。

## フィルムセット

品 番	フィルムサイズ	入 数	重 量
① <b>OS-C21A</b>	120×170	200	6g
② <b>OS-C22A</b>	120×170	200	6g
③ <b>OS-C23A</b>	120×230	200	11g
④ <b>OS-C24A</b>	120×230	200	10g

●材質: トレー/PET、フィルム/PE  
※サイズは外寸です。

## ゆりかごEタイプ 箱・トレイ

Eタイプは、いちごトレイタイプです。



① L-2548



② L-2549



③ L-2481



④ OS-E9

品 番	品 名	サイズ	入 数	重 量
① <b>L-2548</b>	ゆりかごEタイプ 1P ギフト箱	238×163×60	100	164g
② <b>L-2549</b>	ゆりかごEタイプ 2P ギフト箱	334×238×60	50	263g
③ <b>L-2481</b>	ストロベリー 300g×2P	235×170×75	200(20×10)	113.5g

●材質: ①②E段、③紙 ●仕様: ①フタ・身、②フタ・身・仕切、③本体・底/パット、底ファンタッチ  
●JAN: @4960457013649

## ゆりかご いちごトレイE

品 番	品 名	サイズ	入 数	重 量
④ <b>OS-E9</b>	9穴	161×233×29	200	20g
⑤ <b>OS-E12</b>	12穴	161×233×29	200	20g
⑥ <b>OS-E15</b>	15穴	161×233×29	200	20g
⑦ <b>OS-E18</b>	18穴	161×233×29	200	20g
⑧ <b>OS-E20</b>	20穴	161×233×24	250	20g
⑨ <b>OS-E24</b>	24穴	161×233×24	250	20g
⑩ <b>OS-E30</b>	30穴	161×233×24	250	20g
⑪ <b>OS-E35</b>	35穴	161×233×24	250	20g

●材質: トレー/PET、フィルム/PE  
※サイズは外寸です。



※トレーのサイズは外寸表記です。

## 積重ねができるいちごトレー

つぶれにくい! 積み重ね可能な  
イチゴトレー専用蓋もあります。

### いちごトレー

品番	品名	サイズ	入数	重量
① LCP-1	STR300T-1	164×114×41	2,000(100×20)	6.2g
② LCP-2	STR250M	164×114×37	2,000(200×10)	6.7g
③ LCP-4	専用蓋STR-R(深)6H	166×116×42	1,000(50×20)	9.1g

●材質: ①②PET、③エコPET、穴数 6H

いちごの大玉化に対応した平詰め用トレー。  
輸送コンテナとの併用により、トータル経費  
(資材・物流・作業)を軽減します。

### いちご平詰め用トレー

品番	品名	サイズ	入数	重量
LCP-5	PSTR250平(黒)	198×133×25	1,000(100×10)	4g

●材質: PSP

## プラ容器

### LSM-4

ユニコン 八角BH

サイズ: 127×127×75(41+34)

入数: 600 重量: 9.4g

### LSM-4Z

小口 入数: 100

●材質: OPS

## いちご狩りトレー

### LAP-4

いちご狩りトレー

サイズ: 85×152×40

入数: 3,300(20×165) 重量: 3.5g

●材質: PSN

## いちごバンバンバッグ

※バイオマス配合ではありません。

最大230×170×50mm

最大370×270×80mm



### いちごバンバン

品番	品名	サイズ	入数	重量
① LMG-2	小	240×190(250)×60	2,000(100×20)	4g
② LMG-1	大	320×440(510)×70	1,500(100×15)	13.2g

●材質: HDPE 厚さ①0.023mm、②0.028mm



## フルーツパック



黒

透明



グリーン



金



ムラサキ



ピンク



イエロー



① LBP-3MB



② LBP-3MT

黒



① LBP-4MB

グリーン



② LBP-4MG

ムラサキ



③ LBP-4MM

ピンク



④ LBP-4MP

## フルーツパック2個用

### フルーツパックBP2S

元

品番	品名	サイズ	入数	重量
① LBP-2SB	黒	200×107×46	1,200(100×12)	9.3g
② LBP-2ST	透明	200×107×46	1,200(100×12)	9.3g

●材質:PET

### フルーツパックBP2M

元

品番	品名	サイズ	入数	重量
① LBP-2MB	黒	214×114×46	1,000(100×10)	11g
② LBP-2MG	グリーン	214×114×46	1,000(100×10)	11g
③ LBP-2MM	ムラサキ	214×114×46	1,000(100×10)	11g
④ LBP-2MP	ピンク	214×114×46	1,000(100×10)	11g
⑤ LBP-2MT	クリアー	214×114×46	1,000(100×10)	11g
⑥ LBP-2MY	イエロー	214×114×46	1,000(100×10)	11g

●材質:①⑤/PET、②③④⑥/PP-PS

### フルーツパックBP2L

元

品番	品名	サイズ	入数	重量
① LBP-2LB	黒	228×128×46	1,000(100×10)	12g
② LBP-2LG	グリーン	228×128×46	1,000(100×10)	12g
③ LBP-2LK	金	228×128×46	1,000(100×10)	12g
④ LBP-2LM	ムラサキ	228×128×46	1,000(100×10)	12g
⑤ LBP-2LP	ピンク	228×128×46	1,000(100×10)	12g
⑥ LBP-2LT	クリアー	228×128×46	1,000(100×10)	12g
⑦ LBP-2LY	イエロー	228×128×46	1,000(100×10)	12g

●材質:①⑥/PET、②③④⑤⑦/PP-PS

## 底マド付の浅型タイプ2個用

### BPフルーツ 浅マド 黒

元

品番	品名	サイズ	入数	重量
① LBP-43	2M	204×107×31	1,200(100×12)	8.5g
② LBP-44	2L	220×123×35	1,200(100×12)	10.5g

●材質:PET

※サイズは外寸表記です。

## フルーツパック3個用

### フルーツパックBP3M

元

品番	品名	サイズ	入数	重量
① LBP-3MB	黒	225×205×46	600(100×6)	15g
② LBP-3MT	クリアー	225×205×46	600(100×6)	15g

●材質:PET

## フルーツパック4個用

### フルーツパックBP4M

元

品番	品名	サイズ	入数	重量
① LBP-4MB	黒	200×200×45	600(100×6)	17.8g
② LBP-4MG	グリーン	200×200×45	600(100×6)	17.8g
③ LBP-4MM	ムラサキ	200×200×45	600(100×6)	17.8g
④ LBP-4MP	ピンク	200×200×45	600(100×6)	17.8g

●材質:PP-PS

### フルーツパックBP4L

元

品番	品名	サイズ	入数	重量
① LBP-4LB	黒	210×210×47	600(100×6)	20.7g
② LBP-4LG	グリーン	210×210×47	600(100×6)	20.7g
③ LBP-4LM	ムラサキ	210×210×47	600(100×6)	20.7g
④ LBP-4LP	ピンク	210×210×47	600(100×6)	20.7g

●材質:PP-PS

## 「りんご」

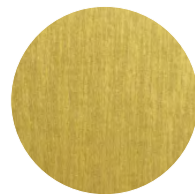
## ゴールド



身箱浅型

## ● ITEM'S POINT

エンボス加工のヘアライン柄が高級感を演出します。



3コ  
28玉



① L-2447

6コ  
32玉



② L-2448

## ゴールド

ヤ

品番	品名	サイズ	入数	重量	JAN
① L-2447	3	110×330×95(60)	50(10×5)	231g	4960457013007
② L-2448	アソート1	200×282×115(50)	50(5×10)	307g	4960457013014

●材質:E段 ●仕様:フタ身  
※サイズ内の( )は身箱の深さです。

## りんごの国から

前1.8kg  
~2kg 6コ  
32玉

L-2398  
りんごの国から ミニ

ヤ

サイズ:210×300×110

入数:50(10×5) 重量:359g

●材質:E段 ●仕様:フタ身

## フレッシュなりんご

2.5kg



① L-2446

3kg 11コ  
28玉



② L-2058

## フレッシュなりんご

ヤ

品番	品名	サイズ	入数	重量	JAN
① L-2446	小	312×383×110	30(10×3)	502g	4960457012895
② L-2058	大	285×400×110	30(10×3)	580g	4960457007990

●材質:E段 ●仕様:フタ身



## アップルパレット

11コ  
28玉L-489  
アップルパレット3kg

サイズ:290×400×105(70)

入数:30(10×3) 重量:554g

●材質:E段 ●仕様:フタ身  
●JAN:4960457008003  
※サイズ内の( )は身箱の深さです。

## 旬の美果

9コ  
大玉L-383  
旬の美果9ヶ用角

サイズ:320×320×115

入数:40(10×4) 重量:547g

●材質:E段 ●仕様:フタ身

## PSPトレー3kg用ギフト箱



① L-293



② L-2166

PSPトレー3kg用が  
入ります。

品番	品名	サイズ	入数	重量
① L-293	果林の詩	268×368×95	40(10×4)	570g
② L-2166	自慢のりんご(小)	268×368×96	40(10×4)	560g

●材質:E段 ●仕様:フタ身

## フルーツギフト 茶木目



① L-2435



② L-2436

## フルーツギフト 茶木目

品番	品名	サイズ	入数	重量	JAN
① L-2435	ミニ	224×245×84(50)	50(10×5)	215g	4960457012819
② L-2436	小	229×330×95(60)	50(10×5)	290g	4960457012802

●材質:E段 ●仕様:フタ身  
※サイズ内の( )は身箱の深さです。

# 5kgトレ用ギフト箱

5kg



① L-280



② L-281



③ L-320



④ L-419



⑤ L-2092



⑥ L-2115



⑦ L-2165



⑧ L-328



⑨ L-419MF



⑩ L-2225

品番	品名	サイズ	入数	重量	JAN
① L-280	メニーアップルズ	345×435×105	30(10×3)	630g	4960457006528
② L-281	ネオアップル	345×435×105	30(10×3)	630g	4960457004944
③ L-320	ジューシーアップル	345×435×105	30(10×3)	630g	4960457006559
④ L-419	りんごの国から	345×435×105	30(10×3)	630g	4960457006740
⑤ L-2092	フレッシュアップル5kg	345×435×105	30(10×3)	630g	—

●材質：フタ/E段、身/5号段

品番	品名	サイズ	入数	重量	JAN
⑥ L-2115	自慢のりんご5kg	345×435×105	30(10×3)	630g	—
⑦ L-2165	旬の味覚5kg	345×435×105	30(30×1)	600g	—
⑧ L-328	AF美果撰集(DX)	350×435×110	20(10×2)	793g	4960457006252
⑨ L-419MF	りんごの国から 身深口	345×435×115	30(10×3)	650g	4960457009741
⑩ L-2225	アダムとりんご	345×435×115	30(10×3)	650g	4960457008522

●材質：⑥⑧⑩フタ/E段、身/5号段、⑦フタ・身/B段、⑨フタ/E段、身/B段



## イラストりんご

L-2439  
イラストりんご ミニ

サイズ:300×205×105

入数:80(10×8)

重量:204g

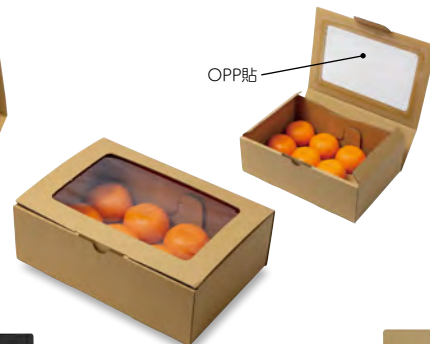
3辺合計:80サイズ

●材質:B段 ●仕様:底ファンタッチ  
●JAN:4960457013021

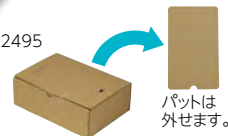
## ミエルギフト箱



① L-2494

パットは  
外せます。

② L-2495

パットは  
外せます。

## ミエルギフト箱

品番	品名	サイズ	入数	重量	JAN
① L-2494	黒	305×200×100	80(10×8)	190g	4960457078426
② L-2495	クラフト	305×200×100	80(10×8)	190g	4960457078433

●材質:B段(窓/OPP)

## A式ケース

産地トレーがそのまま入ります。



① L-2154



② L-2159

## 豊果撰集

品番	品名	サイズ	入数	重量	3辺合計
① L-2154	小	310×200×115	80(10×8)	247g	80サイズ
② L-2159	DX	435×355×120	40(10×4)	485g	100サイズ

●材質:A段 ●仕様:A式

L-2234  
A式りんご白無地5kg

サイズ:445×342×125

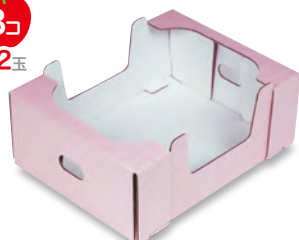
入数:40(10×4)

重量:500g

3辺合計:100サイズ

●材質:A段 ●仕様:A式

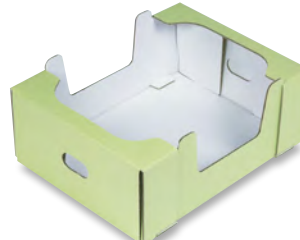
## 見えるコンテナ

8コ  
32玉

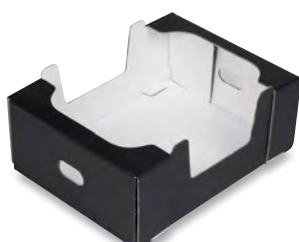
① L-2411



② L-2412



③ L-2413



④ L-2414



⑤ L-2472

## ITEM'S POINT

積み上げてもズレない  
ストッパー付積み上げても  
すき間から中身が見えます。

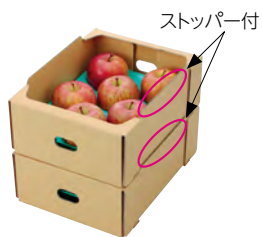
## 見えるコンテナ 2K

品番	品名	サイズ	入数	重量
① L-2411	ピンク	240×310×115	100(25×4)	158g
② L-2412	クリーム	240×310×115	100(25×4)	158g
③ L-2413	グリーン	240×310×115	100(25×4)	158g
④ L-2414	黒	240×310×115	100(25×4)	158g
⑤ L-2472	クラフト	240×310×115	100(25×4)	158g

●材質:B段

## サービス箱

## ITEM'S POINT

5~6コ  
36玉

① L-469

6コ  
28玉

② L-2230

6コ  
28玉

③ L-471

## サービス

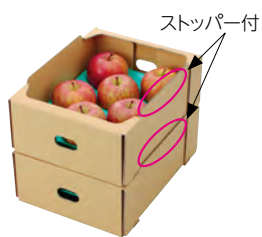
品番	品名	サイズ	入数	重量
① L-469	C5 (小)	175×250×85	100(25×4)	125g
② L-2230	K5 箱6	235×345×105	100(25×4)	161g
③ L-471	C5 (大)	250×370×85	80(20×4)	190g

●材質:①③B段、②5号段

ヤ

## PSPトレー用サービスコンテナ

## ITEM'S POINT



① L-2223



② L-2224



③ L-2314

## サービスコンテナ

品番	品名	サイズ	入数	重量
① L-2223	K5 2K	245×310×115	100(25×4)	171g
② L-2224	K6 3K	270×365×115	100(25×4)	200g
③ L-2314	K6 5K	305×460×129	80(20×4)	274g

●材質:B段

ヤ

## ウッディトレイ



① L-2490



② L-2491

## ウッディトレイ

品番	品名	サイズ	入数	重量	JAN
① L-2490	小	285×215×70	100(10×10)	149g	4960457013892
② L-2491	中	320×245×70	100(10×10)	177g	4960457013908

●材質:5号段

ヤ

## フルーツトレイ 黒木目

NEW



## L-2568

## フルーツトレイ 黒木目

サイズ:280×190×48

入数:100(25×4) 重量:73g

●材質:F段

ヤ

## クラフト手提

柑橘を入れてもOK!



① L-2479



② L-2480



③ L-2496

## クラフト手提

品番	品名	サイズ	入数	重量	JAN
① L-2479	小	上 255×110×190 底 180×120	100(10×10)	73g	4960457013656
② L-2480	大	上 340×120×195 底 250×150	100(10×10)	95g	4960457013663
③ L-2496	特大	上 340×175×210 底 250×200	100(10×10)	121g	4960457078440

●材質:G段

ヤ





## ITEM'S POINT



持ち手を折りたたんで  
使用できます。


**L-2529**  
りんご4個手提箱

サイズ:220×120×195

入数:100

重量:115g

●材質:G段 ●仕様:本体底/バツ、底フンタッチ

## 旬味 手提

2コ  
36玉



① L-2309

3コ  
36玉



② L-2310

6コ  
36玉



③ L-2311

## 旬味 手提

品番	品名	サイズ	入数	重量	JAN
① L-2309	2ヶ入	210×108×115	100(20×5)	104g	4960457010693
② L-2310	3ヶ入	293×108×115	100(20×5)	138g	4960457010709
③ L-2311	6ヶ入	293×187×115	100(20×5)	205g	4960457010716

●材質:①F段、②③E段 ●仕様:①②組底、③底フンタッチ

## 果林の詩手提

5~6コ


**L-451**  
果林の詩手提(中)

サイズ:290×195×105

入数:60(10×6)

重量:203g

●材質:E段 ●仕様:底フンタッチ

## 紙バスケット

※外寸表記です。

実用新案登録済

専用シートはP.22掲載



① L-2460



② L-2461

## 紙バスケット 小

品番	品名	サイズ	入数	重量
① L-2460	ブラウン	上 210×150×70 底 158×128	200(20×10)	39g
② L-2461	ピンク	上 210×150×70 底 158×128	200(20×10)	39g

●材質:紙

# 「柑橘」

## 旬の美果



## 四季の果実



### 旬の美果

品番	品名	サイズ	入数	重量
① L-2098	小	210×280×95	50(10×5)	285g
② L-341	5kg	220×330×140	40(10×4)	465g

●材質:B段 ●仕様:フタ身

### 四季の果実

品番	品名	サイズ	入数	重量
① L-2267	小	230×300×110	50(10×5)	310g
② L-2268	中B	265×365×110	50(10×5)	414g

●材質:B段 ●仕様:フタ身

## みかん 3kg



品番	品名	サイズ	入数	重量	JAN	3辺合計
① L-2442	イラストみかん 3kg	300×200×110	80(10×8)	208g	4960457012901	80サイズ
② L-2397	みかん 3kg	300×200×110	80(20×4)	200g	—	80サイズ

●材質:B段 ●仕様:底フタタッチ



## イラストみかん手提

## クラフトみかん手提

## 美果

持ち手折りたためます。

NEW

約2kg

約3kg

持ち手折りたためます。



① L-2061



② L-2062

## L-2505

イラストみかん手提 60

サイズ:255×178×130

入数:100(10×10) 重量:191g

3辺合計:60サイズ

●材質:B段 ●仕様:底ワンタッチ  
●JAN:4960457079300

## L-2574

クラフトみかん手提 60

サイズ:255×178×130

入数:100(10×10) 重量:170g

3辺合計:60サイズ

●材質:B段 ●仕様:底ワンタッチ  
●JAN:4960457083291

## 美果

品番	品名	サイズ	入数	重量	3辺合計
① L-2061	2kg	200×160×160	100(25×4)	127g	60サイズ
② L-2062	3kg	250×160×160	100(25×4)	147g	60サイズ

●材質:B段 ●仕様:底ワンタッチ

## ワンタッチ四季果実

ワンタッチ組立てで、作業時間短縮。しかも、コストダウン。

6コ  
36玉6コ  
32玉6コ  
28玉12コ  
32玉

① L-2273



② L-2274



③ L-2275



④ L-2276

## ワンタッチ 四季果実

品番	品名	サイズ	入数	重量	3辺合計
① L-2273	ミニ	180×270×110	50(10×5)	214g	60サイズ
② L-2274	小	200×305×110	50(10×5)	261g	80サイズ

●材質:B段 ●仕様:本体・パット、底ワンタッチ

## ワンタッチ 四季果実

品番	品名	サイズ	入数	重量	3辺合計
③ L-2275	中	220×325×110	50(10×5)	299g	80サイズ
④ L-2276	大	270×380×110	40(10×4)	409g	80サイズ

●材質:B段 ●仕様:本体・パット、底ワンタッチ

## 豊果撰集

## 新鮮みかん5kg

約3kg

約5kg

5kg



① L-2154



② L-2157



## 豊果撰集

品番	品名	サイズ	入数	重量	3辺合計
① L-2154	小	310×200×115	80(10×8)	247g	80サイズ
② L-2157	5kg	365×260×135	60(10×6)	330g	80サイズ

●材質:A段 ●仕様:A式

## L-426

新鮮みかん5kg

サイズ:360×265×135

入数:60(10×6) 重量:311g

3辺合計:80サイズ

●材質:A段 ●仕様:A式

## A式みかん白無地

約3kg

約5kg



① L-2231



② L-2232

### A式みかん白無地

品番	品名	サイズ	入数	重量	3辺合計
① L-2231	3kg	315×202×120	80(10×8)	238g	80サイズ
② L-2232	5kg	370×262×140	60(10×6)	357g	80サイズ

●材質:E段 ●仕様:A式

## パール

約1.2kg



### LTO-17FS パール17 FS

サイズ:140×195×85

入数:100(25×4) 重量:285g

●材質:E段 ●仕様:フタ身

## 温室みかん

12個  
Lsize



① L-331

24個  
Lsize  
2段詰め



② L-332

### 温室みかん

品番	品名	サイズ	入数	重量	JAN
① L-331	1kg	195×270×55	80(20×4)	254g	4960457006573
② L-332	2kg	195×270×90	60(20×3)	345g	4960457006580

●材質:E段 ●仕様:フタ身

約1.8kg



### L-2330 温室みかん 1.8kg

サイズ:155×234×93

入数:50(10×5) 重量:238g

●材質:フタ/E段、身/B段  
●JAN:4960457011201

## ハウスみかん

12個  
Lsize



① L-330

24個  
2Lsize  
2段詰め



② L-400

品番	品名	サイズ	入数	重量	JAN
① L-330	ハウスみかん	210×285×55	100(20×5)	266g	4960457004951
② L-400	ハウスみかん2段	210×285×95	60(10×6)	410g	—

●材質:E段 ●仕様:フタ身

24個  
Lsize



### L-468 ハウスみかん(大)

サイズ:390×270×60

入数:50(10×5) 重量:350g

●材質:E段 ●仕様:フタ身  
●JAN:4960457008409

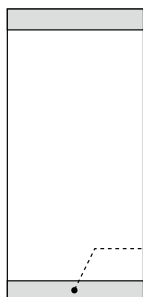


このマークのついている商品は、FSC®森林認証紙を使用した商品になります。(FSC® C134978)



## OPPシートテープ付

フルーツバスケット専用です。

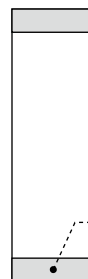


シートテープ付  
(2ヶ所)

上から巻くだけの  
簡単ラッピング!!



P.18掲載  
紙バスケット専用です。



シートテープ付  
(2ヶ所)



### OPPシートテープ付

品番	品名	サイズ	入数	重量
① L-2378		490×200	1,000(50×20)	5g
② L-2380		580×310	1,000(50×20)	7.2g

●材質: OPP 厚さ0.04mm、剥離紙/フィルム

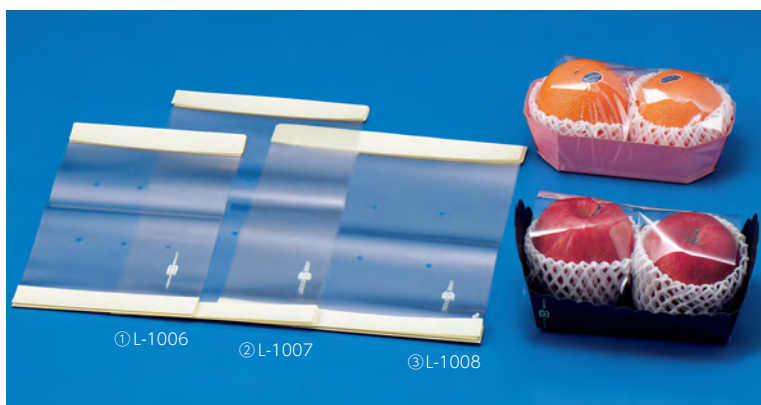
### L-2470

#### OPPシートテープ付 110×360

サイズ: 110×360

入数: 1,000(100×10) 重量: 1g

●材質: OPP 厚さ0.03mm、剥離紙/フィルム



### シートテープ付

品番	品名	サイズ	入数	重量	JAN
① L-1006	小	170×280	3,000(100×30)	1.3g	4960457005767
② L-1007	中	190×350	3,000(100×30)	3.0g	4960457005774
③ L-1008	大	245×300	3,000(100×30)	3.5g	4960457005781

●材質: OPP 厚さ0.03mm、剥離紙/紙  
●仕様: 穴数6穴、防曇加工



### L-1009K OPPシートテープ付

サイズ: 200×300

入数: 3,000(100×30) 重量: 1.63g

●材質: OPP 厚さ0.03mm、剥離紙/紙



### L-1011

#### シートテープ付(小)穴なし

サイズ: 160×280

入数: 3,000(100×30) 重量: 2g

●材質: OPP 厚さ0.025mm、剥離紙/紙  
●仕様: 防曇加工  
●JAN: 4960457007662

## セロハンシート



### L-1022 セロハン シートテープ付

サイズ: 245×380

入数: 3,000(100×30) 重量: 5g

●材質: 防湿セロハン/MST 厚さ0.03mm、  
剥離紙/紙  
●JAN: 4960457013830

### ITEM'S POINT



このシートは、紙パルプ  
原料から作られたセロハ  
ンです。これにより、石  
油資源の節約とCO<sub>2</sub>の  
削減に貢献しています。

# INFORMATION

## カタログ表示説明

### イチゴホールトレイ用箱



商品画像

### マークの説明

ヤ…ヤマニ規定運賃 小…小口運賃  
元…1ケースから元払い 特…特例運賃

※運賃詳細は単価表にてご確認ください。

### L-2396 ストロベリースライドBOX

サイズ: 170×240×60

入数: 100(10×10) 重量: 161g

●材質: スリーブ/紙(窓/PET)、身/G段  
●JAN: 4960457012338

品番: 商品番号

商品名

マーク

商品情報

サイズは基本的に内寸表示です。

## ご利用ガイド

### ご注文について

- 「商品番号」と「商品名」にてご注文ください。また、数量はカタログ記載の「発注単位(ケース単位)」でのご注文ください。
- お電話でのご注文は、聞き違いによるミスが予想されますので、「ファックス」をご利用ください。
- ご注文の際は、それぞれの注意事項をよくお読みの上、お問い合わせください。

### カタログ掲載商品について

- カタログ内のサイズ表記は全てmmです。
- サイズ表記は内寸法です。
- カタログ記載の寸法は、箱内寸: 正面×奥行×高さ、手提袋: 正面×マチ×高さにて表示しております。(一部例外のものもあります。)
- 印刷の都合上、写真と実物の色が異なる場合がございます。
- 写真で商品サイズが比較しづらい場合がございます。カタログのサイズ表記、サンプルでご確認ください。
- 商品の仕様、区分を予告なく変更する場合がございます。あらかじめ、ご了承ください。
- 輸入品は、予期せぬ状況が起きた場合、納期が大きく遅れる場合がございます。あらかじめ、ご了承ください。
- 諸般の事情により、変更や販売中止になる場合がございます。

### 単価について

- 別途、「単価表」にてご案内しております。
- 単価表には消費税は含まれておりません。

### 在庫について

- 在庫状況につきましては、お問い合わせください。
- 季節商品はシーズン中でも品切れとなる場合があります。

### 配送について

- 《午前中受付分 → 当日出荷》《午後受付分 → 翌日出荷》
- 商品の発送につきましては、当日出荷を努力しておりますが、繁忙期(7～8月・11～12月)には翌日出荷となる場合もありますので、ご了承ください。
- 運送便の都合等により、若干遅れる場合があります。
- 商品により午前中の受付分でも当日出荷できない商品もあります。

### 返品・交換について

- 万一ご注文と異なる商品や不良品をお届けした場合には、返品・交換のご対応をさせていただきますので、商品到着後一週間以内にご連絡をお願いいたします。
- お客様のご都合による返品につきましては、原則としてお受けいたしません。
- 「名入加工」商品及び一度使用された商品のご返品はお受けできません。

### 商品サンプルについて

- サンプルについては有償(実費)とさせていただきます。
- サンプル配送手数料についてはお客様のご負担となります。
- 一部サンプルの揃わない商品もありますので、ご了承ください。

### 名入加工・別注商品について

- 「名入加工」「別注商品」につきましては、お気軽にご相談ください。

### 運賃について

- 商品の運賃は、単価表またはお見積書の「運賃規定」をご確認ください。
- ヤ…ヤマニ規定運賃 元…1ケースから元払い
- 小…小口運賃 特…特例運賃
- 元・小・特は北海道、沖縄、離島は実費になります。



さあ、あけよう「未来のワクワク」を  
ヤマニパッケージ

www.yamani-p.com info@yamani-p.com



本社 / 〒500-8650 岐阜県岐阜市清本町2丁目44番地  
TEL 058-274-3111 (代) FAX 058-274-3117

東京支店 / 〒141-0032 東京都品川区大崎1-11-1 ゲートシティ大崎ウエストタワー 1F  
TEL 03-5759-3385 (代) FAX 03-5759-3488

□大阪支店 / 大阪府吹田市江坂町1-23-43 ファサード江坂ビル3F TEL 06-4861-7227 FAX 06-4861-0127  
□東濃支店 / 岐阜県土岐市泉町定林寺大洞2-8-1 TEL 0572-55-1221 FAX 0572-55-1247  
□四日市支店 / 三重県四日市市西阿倉川上野3-2-6-1 TEL 059-332-8770 FAX 059-332-6487  
□福岡支店 / 福岡県福岡市東区多の津1-14-1 FRCビル9F TEL 092-710-6204 FAX 092-710-6205  
□仙台支店 / 宮城県仙台市若林区伊在3-10-5-103 TEL 022-781-5452 FAX 022-781-5456

通し番号	担当
7-23	

25.11.4,000.K